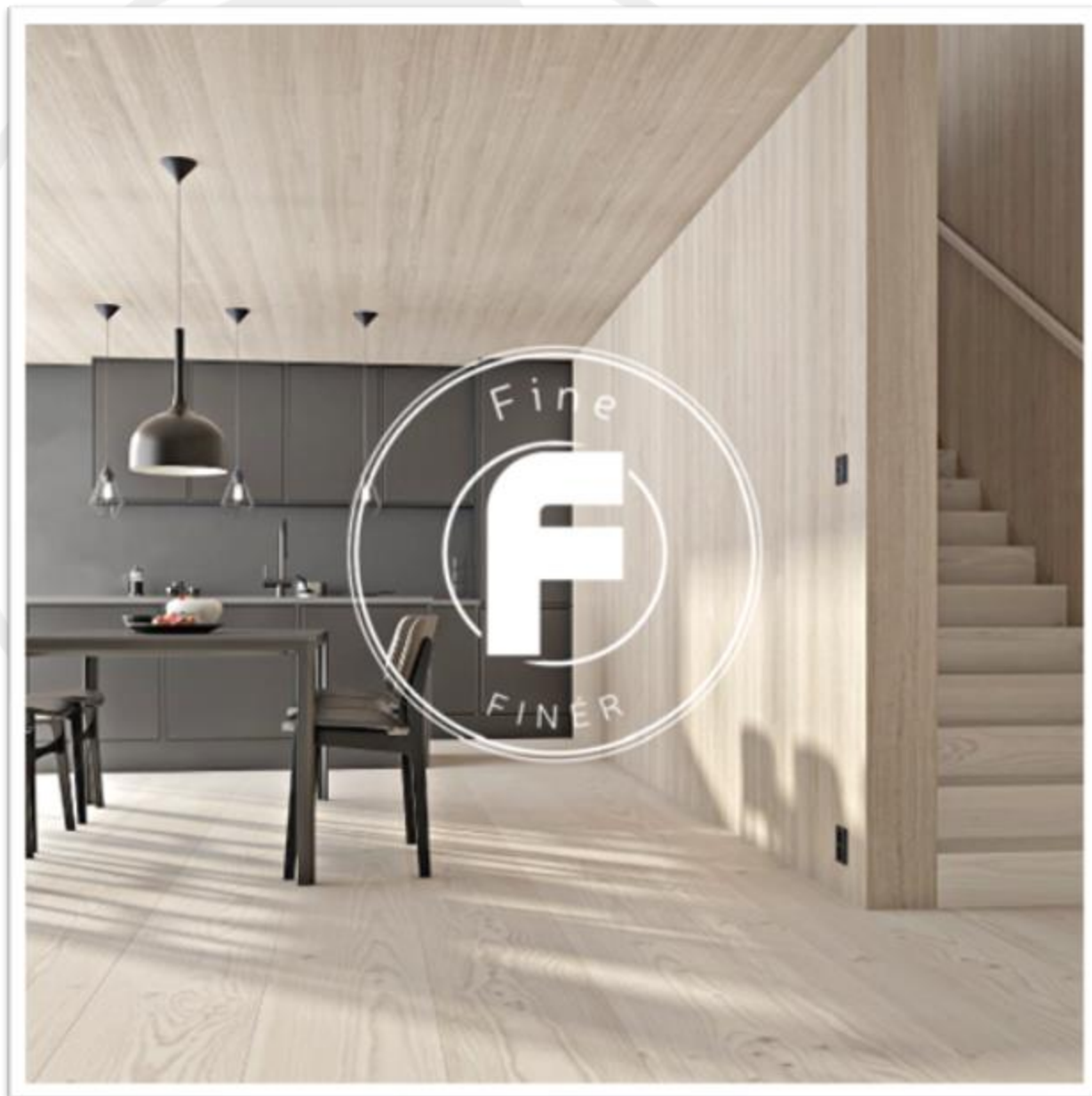
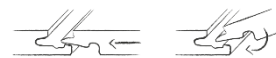




www.finefiner.no



Monteringsanvisning Fine Finér

Fine Finér er sømløse eikepaneler for vegg og tak. Utviklet og designet i Norge. Hvor tanken er å forskjønne og forenkle design, funksjonalitet og montering. Montering er enkel da platene klikkes sammen og innfesting skjult. Dette sikrer en sømløs montering hvor ingen skjemmende skjøter og skruer er synlige.

www.finefiner.no

04-2024

Godt å vite:

- Hurtig og enkel montering
- Formstabil fiberkjerne og eksklusiv ekte eikefront
- Tilbehør for ende og hjørneprofiler.
- Festes på eksisterende vegg/stenderverk
- Bygger kun 11,2 mm
- Skjult innfesting
- Klar for bruk

Huskeregler før montering!

Fine Finer er svært miljøvennlig og er produsert utelukkende av tre. Det er derfor viktig å sørge for gode klimatiske forhold før monteringen starter. Luftfuktighet skal være mellom RF 20-65%. Avvik utover dette kan føre til svelling eller krymping av platene. Bruk gjerne hygrometer. Bygget må være oppvarmet og temperatur bør stabilt være 18-22 grader. Alt arbeid som involverer mye vann som støp, flis legging, maling med mer bør avsluttes 2 uker før montering av plater.

Platene skal akklimatiseres i emballasje på byggeplassen i minimum 48 timer før montering og lagres tørt og liggende.

Egenkontroll av platene er viktig. Sjekk platene for eventuelle feil og mangler. Skulle det forekomme må disse sorteres bort. Toleransekrav høydeforskjeller 0,3 mm. Monteres plater med synlige mangler bortfaller reklamasjonsrett for disse. Ta kontakt med forhandler om du er i tvil.

Nyttige hjelpemidler:

- Sag
- Spikerpistol eller drill
- Rettholt og vater
- Kramper 35mm, 10.11mm rygg eller skruer 4,2x35mm. Alternativt monteringsklips.
- * Meterstokk
- * Slagkloss

Komme i gang:

Platene er utstyrt med det patenterte UniClic låsesystem som er utviklet for å gi tette, sømløse og sterke skjøter som skjuler innfestning og låser platene sammen.

Det er flere måter platene kan festes på. Vi tar for oss de vanligste.

Det er viktig å starte med et godt utgangspunkt. Før platene monteres skal eksisterende vegg /

stendere være helt i lodd. Ujevnheter må rettes før platene monteres. Alle hjørner må ha kubbing. Dette gjelder også mot alle dører og vinduer. Skal det henges tunge objekter til ferdig vegg må losholt felles inn på bakside av plater. Når underlaget er kvalitetssikret, kutter du fjæren av første plate og tilpasser platen til hjørnet før du setter den opp til vegg. Første plate loddes opp. Legg en lim streng på platens bakside der hvor fjæren er kuttet, eller skyt med kramper i front. Fest så platen i not med skruer eller dykkstift med 20-30 cm avstand. Platen festes deretter langs gulv/tak. Når første plate er fiksert føres enkelt neste plate inn i klikkprofil og foldes med følsomhet inn mot vegg. Er det en liten glippe i skjøt etter sammenføyning kan slagkloss benyttes for å forsiktig banke platene sammen.

Viktig: Ikke bruk hardhendt makt. Platene skal foldes lett sammen. Presses det for hardt mot vegg vil klikksystem ødelegges, og skjøt blir synlig. Bruker du krampepistol. kontrollerer lufttrykk. Bruker du skruer er det viktig at denne plasseres riktig. Skruehodet må senkes plant inn slik at den ikke blokkerer for klikklås ved montering av påfølgende plate. Slurves det med dette vil det gi trapping og avvik i høyde mellom platene. Slike skader er ikke reklamasjonsberettiget. Alternativ som er trygt og svært enkelt er å kjøpe monteringsklips. Da låser disse platene fast til vegg uten at noen skruer eller stifter festes i selve platen. Se bilde. Klips bør alltid brukes om vegg overskrider 7 meter lengde.

NB! Platene er et naturprodukt med naturlig og ekte tre som overflate. Variasjon i farge og utseende vil derfor være naturlige. Platene må håndteres varsomt slik at profilkanten ikke skades.

Monteringstips:

Platene monteres på stenderverk med cc 583mm. Ved montering på eksisterende vegg, må vegg være helt rett. Alternativt lektes vegg ut horisontalt CC60cm

Ekspansjon:

Platene skal monteres med min. 5 mm klaring mot tak og gulv. Dette gjelder også bak skjult hjørne. Er veggflaten lengre enn 10 meter skal det legges til 1mm ekstra klaring per meter vegg.

